

**Российская Федерация  
Республика Алтай  
Администрация  
муниципального образования  
«Чойский район»**

**Россия Федерациязы  
Алтай Республиканын  
«Чой аймак»  
муниципал тозолмо  
администрациязы**

## **ПОСТАНОВЛЕНИЕ**

**Ж Ө П**

**22 сентября 2021 года**

**с.Чоя**

**№ 598**

**Об утверждении схемы расположения  
земельного участка с условным номером  
04:02:000000:24:ЗУ1**

В соответствии с пунктом 19 статьи 39.6, пунктом 14 статьи 11.10 Земельного Кодекса Российской Федерации, пунктом 2, статьи 3.3. Федерального Закона от 25 октября 2001г. №137-ФЗ «О введении в действие Земельного Кодекса Российской Федерации», приказом Министерства экономического развития Российской Федерации от 1 сентября 2014 года №540 «Об утверждении классификатора видов разрешенного использования земельных участков», на основании заявления Челканова Данила Николаевича от 14 сентября 2021 года, Администрация муниципального образования «Чойский район»

### **ПОСТАНОВЛЯЕТ:**

1. Утвердить схему расположения земельного участка 04:02:000000:24:ЗУ1 в кадастровом квартале 04:02:040902 общей площадью 24969 кв.м., местоположение: Российская Федерация, Республика Алтай, Чойский район, муниципальное образование «Паспаульское сельское поселение».
2. Установить земельному участку вид разрешенного использования – для ведения личного подсобного хозяйства-1.16. Категория земель – земли сельскохозяйственного назначения».
3. Схема расположения земельного участка на кадастровом плане территории является обязательным приложением к настоящему постановлению, прилагается.
4. Заявителю обеспечить выполнение кадастровых работ в целях государственного учета земельного участка.
5. Срок действия настоящего постановления составляет два года.
6. Настоящее постановление вступает в силу с момента его подписания.
7. Контроль за исполнением настоящего постановления возложить на исполняющего обязанности Первого заместителя Главы администрации муниципального образования «Чойский район» по экономическому развитию сельскому хозяйству, имущественным и земельным отношениям

администрации муниципального образования «Чойский район»  
И.С. Королеву.

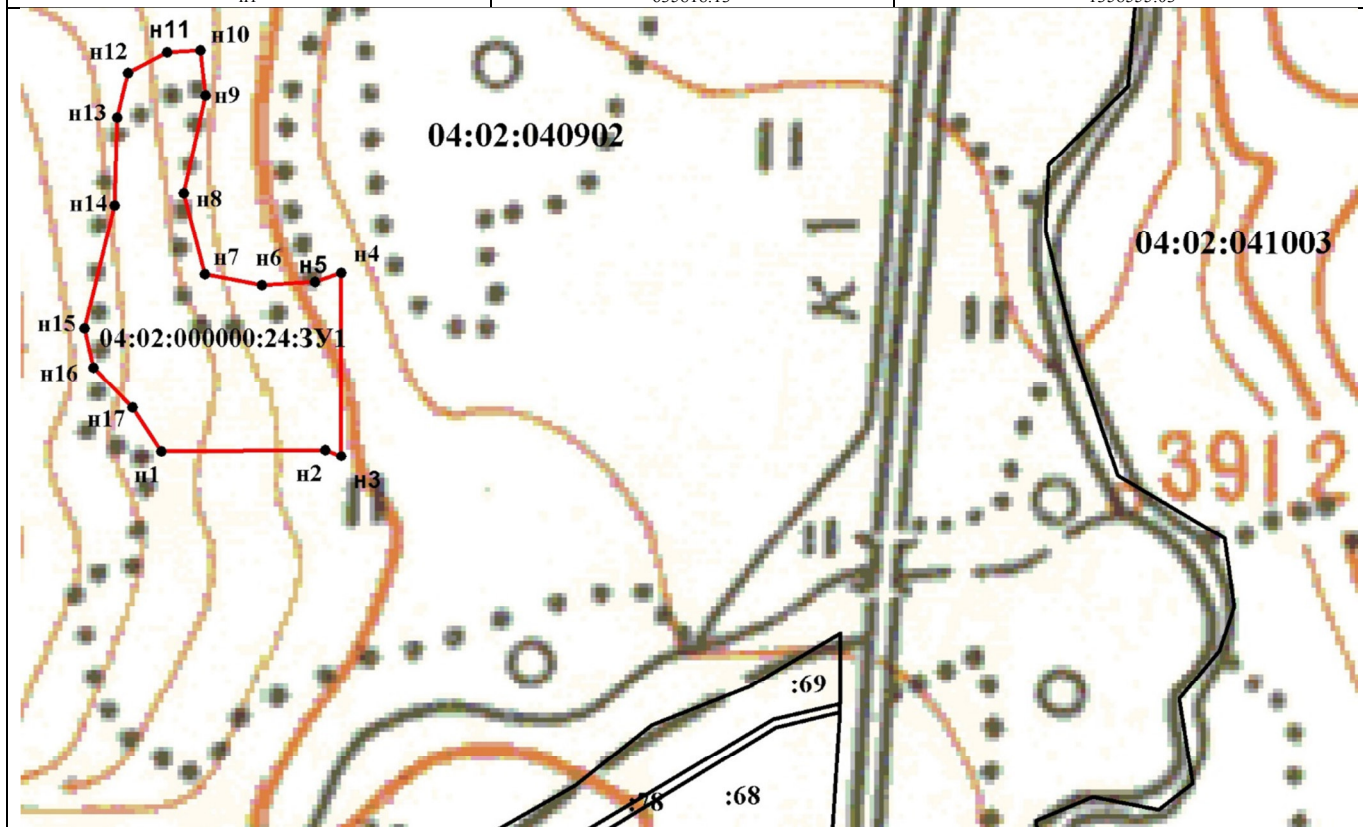
Глава муниципального образования  
«Чойский район»

И.А. Русских

Утверждена:  
 Постановлением администрации  
 муниципального образования «Чойский район»  
 № от 22 сентября 2021года

**СХЕМА РАСПОЛОЖЕНИЯ ЗЕМЕЛЬНОГО УЧАСТКА ИЛИ ЗЕМЕЛЬНЫХ  
 УЧАСТКОВ НА КАДАСТРОВом ПЛАНЕ ТЕРРИТОРИИ**

Условный номер земельного участка <b>04:02:000000:24:3У1</b>		
Площадь земельного участка <b>24969 м<sup>2</sup></b>	Система координат: МСК-04, Зона 1	
Обозначение характерных точек границ	Координаты, м	
	X	Y
н1	635818.13	1358555.03
н2	635821.25	1358663.43
н3	635817.28	1358674.02
н4	635937.39	1358671.65
н5	635931.43	1358654.37
н6	635928.28	1358619.20
н7	635934.74	1358581.51
н8	635987.59	1358566.45
н9	636051.55	1358579.50
н10	636081.57	1358575.5
н11	636079.65	1358553.53
н12	636065.83	1358528.05
н13	636036.02	1358521.41
н14	635978.28	1358520.93
н15	635897.46	1358502.78
н16	635871.73	1358509.19
н17	635846.46	1358535.69
н1	635818.13	1358555.03



Масштаб 1:5000

Условные обозначения	
<span style="color: red;">—</span>	- граница образуемого земельного участка
—	- граница земельного участка
● н1	- характерная точка границы образуемого земельного участка
04:02:000000:24:3У1	- образуемый земельный участок
04:02:040902	- номер кадастрового квартала
:69	- кадастровый номер земельного участка

